

# 折りたたみ窓

ガラス溝幅 **18mm**

**RC 枠**



### 性能仕様

耐風圧性	<b>S-5</b> (2400Pa)
	<b>S-6</b> (2800Pa)
気密性	<b>A-4</b> (2等級線)
水密性	<b>W-5</b> (500Pa)
遮音性	<b>T-2</b> (30等級線)

### ご注意

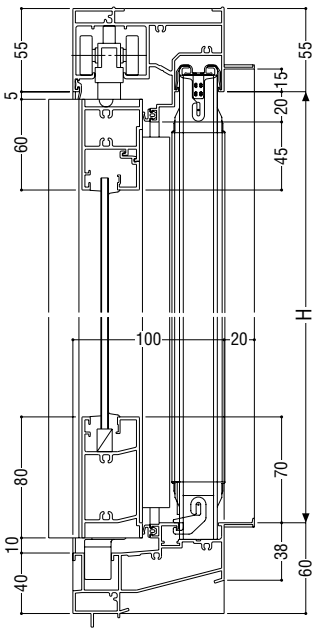
●3枚建の製作制限については以下の条件を満たしたうえで、各製作制限にしたがってください。

- 1500 ≤ W ≤ 2300
- 1800 ≤ H ≤ 2300
- 795 ≤ W1 ≤ 1480
- 675 ≤ W2 ≤ 800

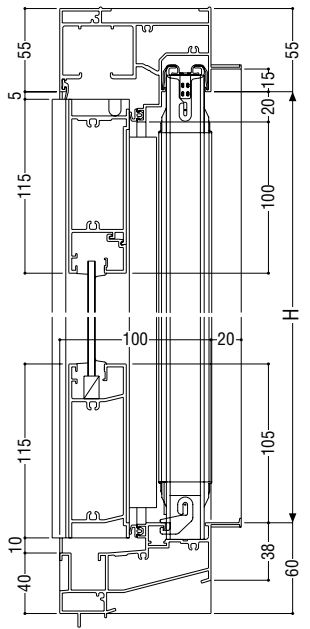
### 関連ページ

共通付属品 **P. 738**

2枚建・3枚建・4枚建

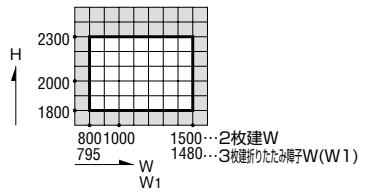


3枚建開き部

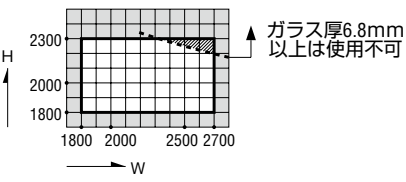


### 製作制限

**S-5 (2400Pa)**  
2枚建・3枚建折りたたみ障子部

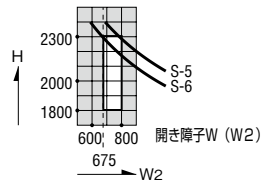


**S-5 (2400Pa)**  
(4枚建)

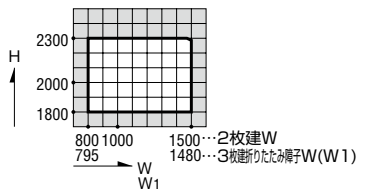


**3枚建開き障子部**

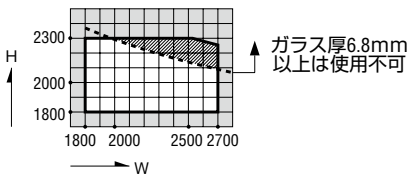
ガラス厚 6.8mm 以上の場合



**S-6 (2800Pa)**  
2枚建・3枚建折りたたみ障子部



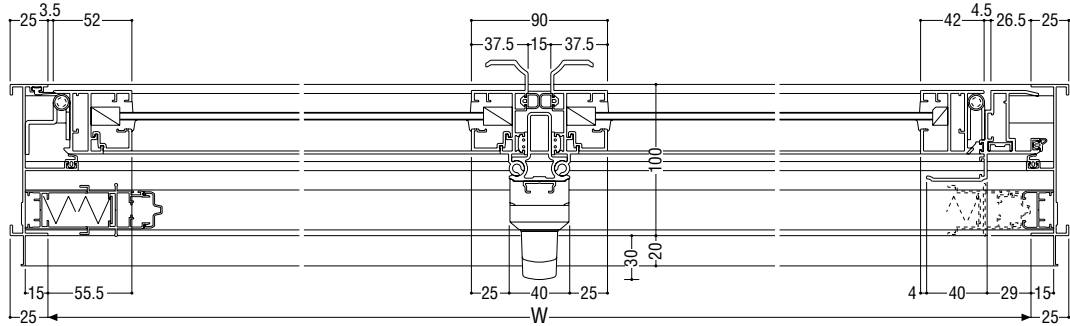
**S-6 (2800Pa)**  
(4枚建)



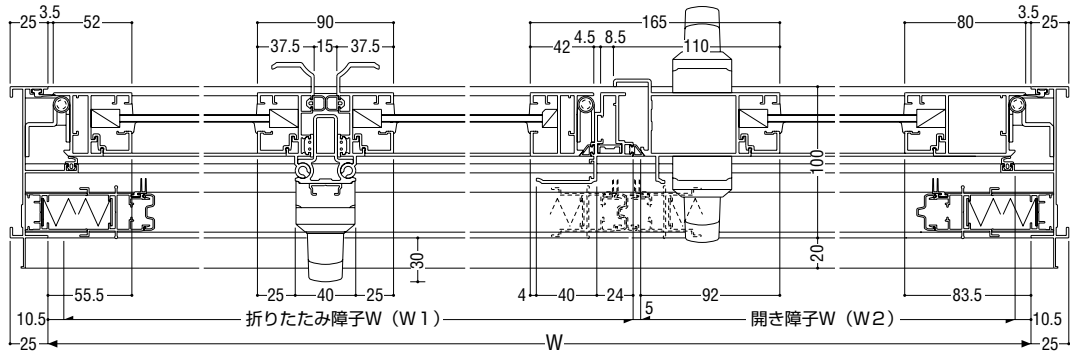
※4枚建についてはH=2400まで製作可能ですが、詳細についてはお問い合わせください。

断熱防音サッシ  
防音サッシ  
一般サッシ  
共通商品  
BL認定サッシ  
断熱防音サッシ(防火)  
防音サッシ(防火)  
共通商品(防火)  
アルミ樹脂複合サッシ  
バリアフリーサッシ  
換気商品  
内蔵サッシ  
出窓  
収納型網戸  
マンション関連商品  
共通付属品  
その他の商品  
納まり参考図

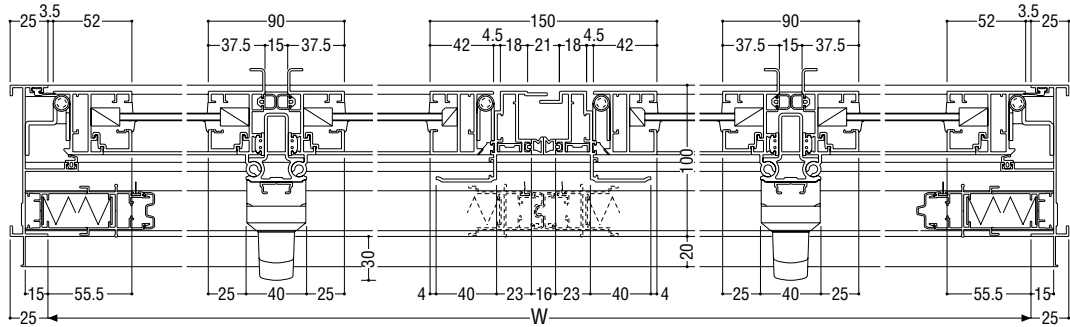
2枚建



3枚建



4枚建



4枚建内外連動ハンドル付

